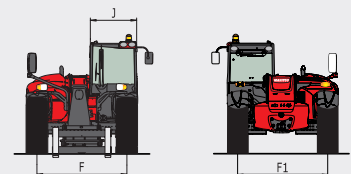
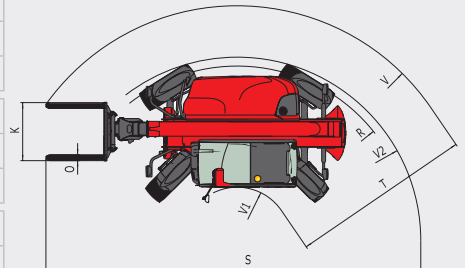
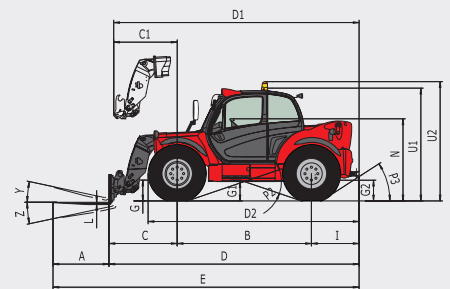
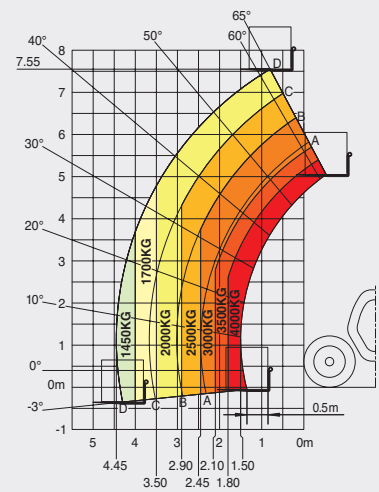


MLT 840

Reichweite bei maximaler Hubhöhe: 0.75 m

Nach Prüfverfahren EN 1459 Zusatz B



	MLT 840-115 PS	MLT 840-137 PS
Tragkraft bei 500 mm LSpA	4000 kg	
Ausbrechkraft an der Schaufelkante	5222 daN	
Hubhöhe	7.55 m	
Dauer: mit/ohne Hublast (in Sekunden)		
Heben	6.80/8.70	6.60/8.40
Senken	5.00/5.20	4.80/4.90
Teleskop Ausfahren	6.50/6.50	6.30/6.30
Teleskop Einfahren	5.40/5.40	5.20/5.20
Ankippschwindigkeit ohne Last	3.20	3.00
Auskippschwindigkeit ohne Last	2.50	2.40
Bereifung	460/70 R24	
Gabelzinken (mm)		
Länge x Breite x Stärke	1200 x 125 x 50	
Kippbereich des Gabelträgers	148°	
Bremse	Ölbad Lamellenbremse, Bremskraftverstärkung an Vorder- und Hinterachse	
Motor JOHN DEERE STAGE III B	4045 PWX	
Hubraum	4 Zyl./4500 cm ³	
Leistung bei 2000 U/min (ISO/TR 14396)	115 PS/86 kW	137 cv/102 kW
Max. Drehmoment bei 1500 U/min (ISO/TR 14396)	480 Nm	515 Nm
Einspritzung	direkt	
Kühlsystem	Wasser	
Fahrtrieb	Drehmomentwandler	
Getriebetyp	Powershift M-Shift® mit Lock-up	
Vorwärts - und Rückwärtsgänge	5/3	
Max. Fahrgeschwindigkeit	40 km/h*	
Hydraulik	150 l/min - 290 bar	180 l/min - 290 bar
Load-Sensing-Pumpe	Verstellpumpe mit elektron. Regelung	
Steuergerät	DDIC	
Behälter		
Hydrauliköl	175 l	
Kraftstoff	143 l	
Eigengewicht (mit Gabel)	8401 kg	
Gesamtbreite	2.39 m	
Bauhöhe	2.40 m	
Gesamtlänge	5.37 m	
Wenderadius (Aussenkante Räder)	3.98 m	
Bodenfreiheit	0.41 m	
Zugkraft unter Last	9100 daN	9400 daN
Innenschallpegel LpA	80 dB	
Außenschallpegel LwA	105 dB	
Vibrationswert an Händen/Armen	< 2.5 m/s ²	

mm	D2	4487	I	1022	P3	33°	V1	1147.5	
A	1200	E	6567	J	995	R	3746	V2	3980
B	2880	F	1925	K	1245	S	8085	W	2392
C	1465	F1	1925	L	50	T	3892.5	Y	12°
C1	1362	G	447	N	1762	U1	2419	Z	136°
D	5367	G1	415	O	125	U2	2559		
D1	5264	G2	444	P2	37.5°	V	5040		

Dieser Prospekt enthält die Beschreibung der Ausführungen und möglichen Konfigurationen von Manitou-Produkten, die sich in ihrer jeweiligen Ausrüstung unterscheiden können. Die in diesem Prospekt dargestellten Ausrüstungen können je nach Ausführung zur Grundausstattung oder zur Sonderausrüstung gehören oder nicht erhältlich sein. Manitou behält sich das Recht vor, die beschriebenen und dargestellten Spezifikationen jederzeit und ohne Vorankündigung zu ändern. Die angegebenen Spezifikationen sind für den Hersteller nicht bindend. Für weitere Einzelheiten wenden Sie sich bitte an Ihren Manitou-Händler. Das Dokument ist vertraglich nicht bindend. Die Darstellung der Produkte ist vertraglich nicht bindend. Die Liste der Spezifikationen ist nicht erschöpfend. Die Logos sowie das visuelle Erscheinungsbild des Unternehmens sind Eigentum von Manitou und dürfen ohne Genehmigung nicht verwendet werden. Alle Rechte vorbehalten. Die Fotos und Zeichnungen in dieser Broschüre dienen nur zur Information und als Anhaltspunkt.
 MANITOU BF SA - Aktiengesellschaft mit Aufsichtsrat - Firmenkapital: 39 547 824 Euro - 857 802 508 RCS Nantes



*kann je nach gesetzlichen Bestimmungen abweichen